

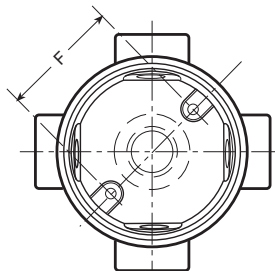
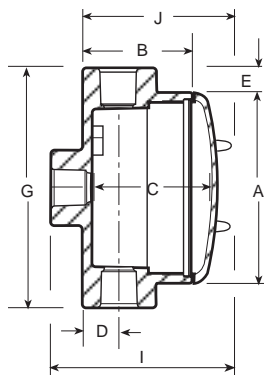
**5.1 - CAJAS PARA AREAS PELIGROSAS. SERIE GR.
CON TAPA. LIBRE DE COBRE.**

**5.1 - HAZARDOUS LOCATION CONDUIT OUTLET BOXES. GR SERIES.
WITH COVER. COPPER FREE ALUMINUM.**

Hoja: 1 / 3
Page:

FICHA TECNICA / TECHNICAL DATA

007 - RW - 208



Para dimensiones:
Ver Ficha Tecnica 007 - RW - 202

For dimensions:
See Technical Data 007 - RW - 202

- * Clase I, Div. 1 y 2, grupos B, C, D.
- Clase II, Div. 1, grupos E, F, G.
- Clase II, Div. 2, grupos F, G.
- Clase III
- NEMA 3, 4 X, 7 CD, 9 EFG.

- A prueba de explosión.
- A prueba de polvos inflamables.
- A prueba de agua.
- A prueba de ambientes humedos.

- Material del cuerpo y tapa: Aluminio libre de cobre inyectado a presión (diecast).
- " O " ring de Neopreno a prueba de humedad.
- Tornillo de tierra pasivado incluido.
- Acabados: Pintura electrostática epoxica/poliester polimerizado.
- Rosca NPT para usarse con tubo conduit RIGIDO.
- Fabricación en base a: UL 886, UL 1203.

CAN/CSA - C22.2 No. 30

- * Class I, Div. 1 & 2, Groups B, C, D.
- Class II, Div. 1, Groups E, F, G.
- Class II, Div. 2, Groups F, G.
- Class III
- NEMA 3, 4 X, 7 CD, 9 EFG.

- Explosionproof
- Dust - Ignitionproof
- Raintight
- Wet Locations

- Material:
- Body and cover: Diecast copper free aluminum.
- " O " ring Neoprene provide raintight fit.
- Green ground screw included.
- Finish: Electrostatic powder epoxy/poliester coating.
- NPT threaded for use with RIGID conduit.
- Manufactured in compliance with: UL 886, UL 1203.

CAN/CSA - C22.2 No. 30

USAR No. DE CODIGO PARA HACER PEDIDOS / TO ORDER USE CODE NUMBER

Figura Figure	Modelo Model	Salidas Hubs	Catalogo Catalog	Codigo Code	Medida nominal Hub size		Abertura Cover opening dia.		Volumen Volume		Peso x 100 pzas. Weight x 100 pcs.		Pqt. Unit. Pzas. Pcs.	Std. Pkg. Pzas. Pcs.
					mm	inch.	mm	inch.	cm ³	cu. in	kg	Lb		
	GRE	1	GRE-0447	04.04.1295	12.7	1/2	83	3.27	246	15	47	104		30
			GRE-0448	04.04.1296	19.0	3/4	83	3.27	246	15	47	104		
			GRE-0582	04.04.2341	25.4	1	127	3.27	289.9	17.3	53	117		
			GRE-0587	04.04.2342	31.8	1 1/4	127	5.0	1203.0	73.3	164	362		
			GRE-0598	04.04.2343	38.1	1 1/2	127	5.0	1203.0	73.3	162	357		
			GRE-0603	04.04.2344	50.8	2	127	5.0	1303.5	79.3	177	390		
	GRC	2	GRC-0443	04.04.1291	12.7	1/2	83	3.27	246	15	50	110		30
			GRC-0444	04.04.1292	19.0	3/4	83	3.27	246	15	47	104		
			GRC-0556	04.04.2345	25.4	1	127	3.27	289.9	17.3	54	119		
			GRC-0589	04.04.2346	31.8	1 1/4	127	5.0	1191.5	73.3	168	370		
			GRC-0561	04.04.2347	38.1	1 1/2	127	5.0	1191.5	73.3	164	362		
			GRC-0580	04.04.2348	50.8	2	127	5.0	1305.9	79.3	183	403		
	GRL	2	GRL-0439	04.04.1287	12.7	1/2	83	3.27	246	15	49	108		30
			GRL-0440	04.04.1288	19.0	3/4	83	3.27	246	15	47	104		
			GRL-0546	04.04.2349	25.4	1	127	3.27	290.0	17.3	54	119		
			GRL-0591	04.04.2350	31.8	1 1/4	127	5.0	1198.3	73.0	168	370		
			GRL-0558	04.04.2351	38.1	1 1/2	127	5.0	1198.3	73.0	164	362		
			GRL-0576	04.04.2352	50.8	2	127	5.0	1306.5	79.3	183	403		

Especificaciones sujetas a cambio sin previo aviso.
Specifications are subject to change without notice.

* Group B authorized only by
* Grupo B autorizado solo por



RAWELT, S.A. de C.V.



Una División del Grupo REVUELTA